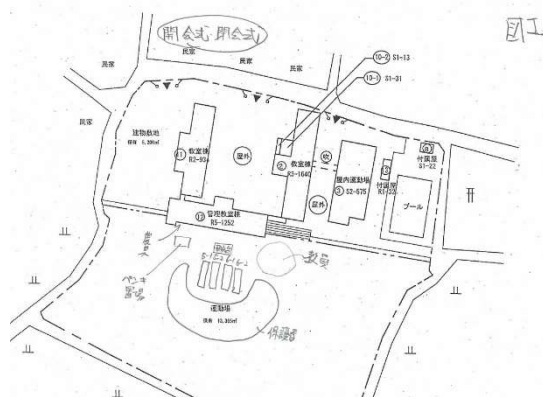


平成30年度大部小学校PTA奉仕作業実施要項

1. 日時 8月18日(土) 小雨決行
 7:30 開会式
 8:45 片付けの放送
 8:50 閉会式
 9:00 解散
 ※列児童、その周りに保護者
2. 参加者 ①全保護者(原則)
 ②5,6年児童 ③全教職員



3. 各班の活動

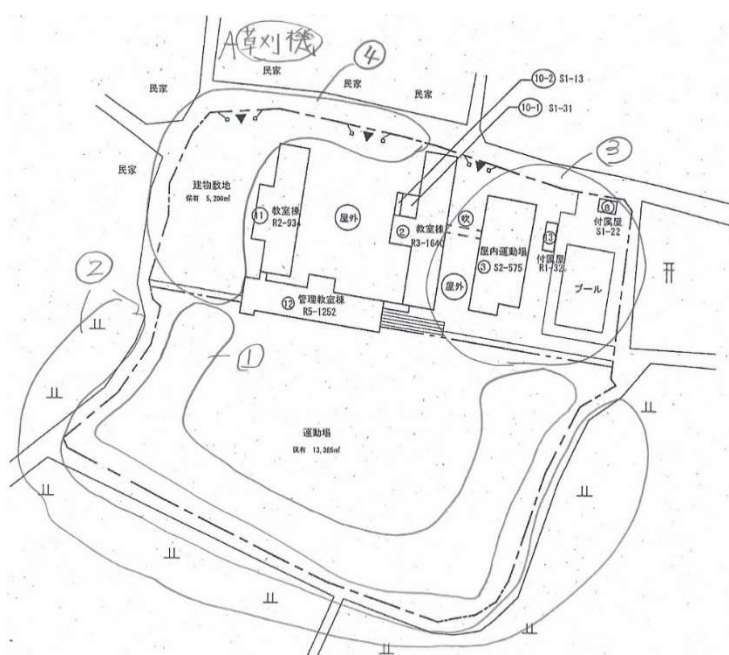
A 草刈機班

(1) 場所

- ①古川2, 喜多2
- ②高田2, 鹿野2
住永2, 中島2
- ③広渡2, 王子2, 敷地2
- ④教職員3

(2) その他

- ・草刈機持参(各町2)
- ・☆教頭、校長、藤野



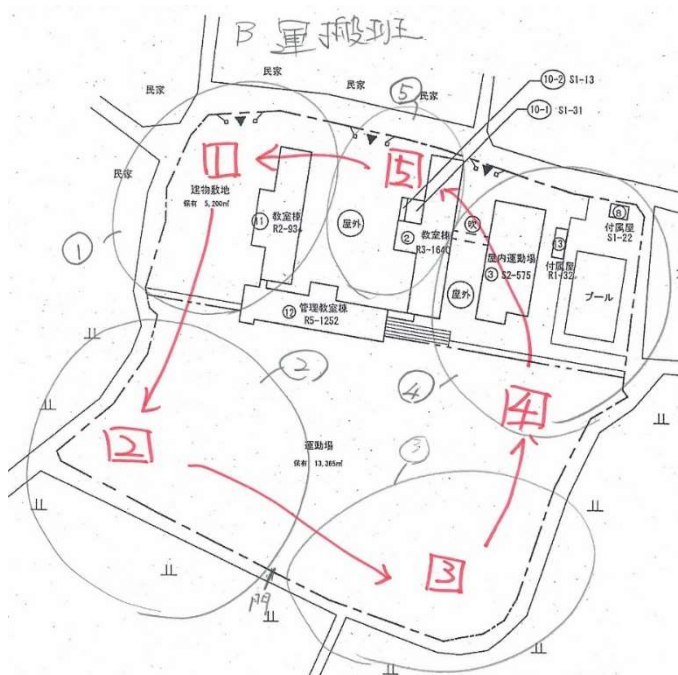
B 運搬班

(1) 場所

- ①古川1, 高田1
- ②鹿野1, 住永1, 中島3
- ③王子5
- ④王子2, 敷地4
- ⑤広渡3

(2) その他

- ・それぞれ、①~⑤に草集積
- ・パッカー車が①~⑤に停車するので、積み込む。
- ・がんじき(フォーク)持参
- ・☆荒木、下山、吉田



C ペンキ班

グループ	担当場所
第1グループ	1-1 運動場北門、1-2 うんてい（高）、1-3 つり輪 1-4 のぼり棒、1-5 うんてい（低）
第2グループ	2-1 タイヤ（運動場西）、2-2 ベンチ、ろくぼく、バックネット下 2-3 すべり台、2-4 ブランコ（鉄柵除く）、2-5 運動場南門
第3グループ	3-1 タイヤ（運動場南東）、鉄棒、 3-2 逆上がり器、壁（ボール当て用）ベンチ 3-3 体育館東門、3-4 正門、3-5 北門

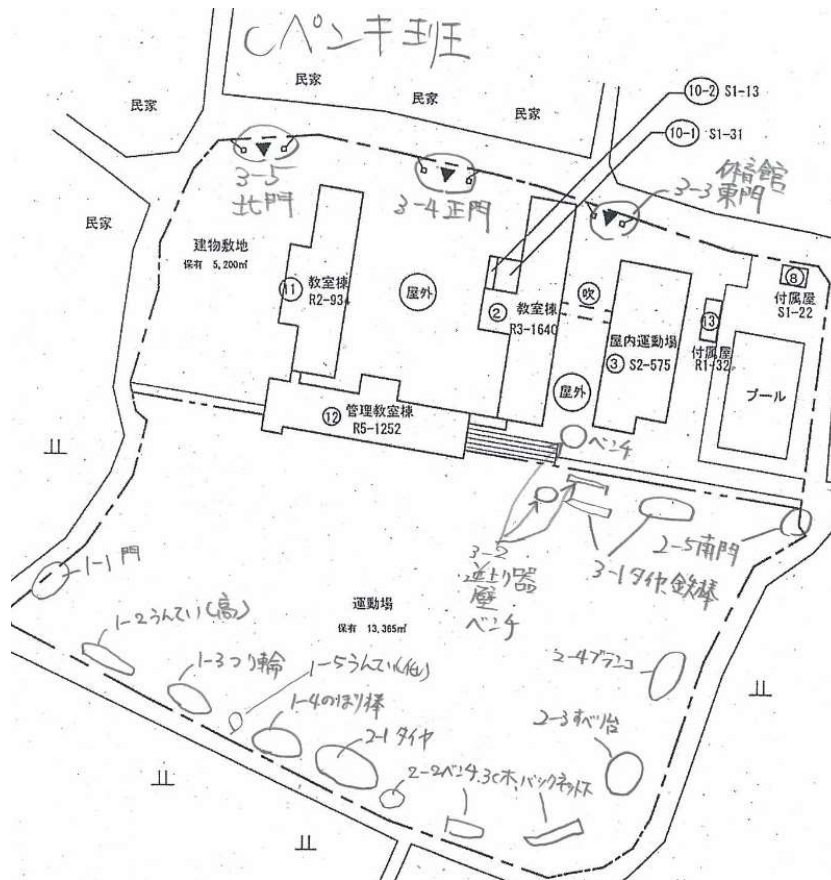
(1) 場所

- ・ 3年に1度実施
- ・ 30年は第1グループ

No.	町	場所
1	古川 2、喜多 2、 高田 4、鹿野 1	1-1 2-1 3-1
2	住永 1、中島 2、 王子 6	1-2 2-2 3-2
3	広渡 6、王子 3	1-3 2-3 3-3
4	敷地 6、王子 3	1-4 2-4 3-4
5	王子 9	1-5 2-5 3-5

2) その他

- ・ 7:40~8:00 金属ブラシで削る。
- ・ 8:00~8:45 塗りに専念
- ・ 道具は農具倉庫前
- ・ ☆藤井、松尾、宇井



D 窓拭き班 (久保田)

(1) 場所等

- ・学級委員 4、町 3 の 2 つのグループで 2 箇所程度の教室を担当する。
- ・高い位置の窓ガラスを拭く。
- ・教職員 2 名は「蜘蛛の巣払い」

No.	作業場所	学級委員・町
1	南館 1 階 1 年、やま、家庭科・廊下・トイレ やまびこ、家庭科室	1 年 4、古川 1、高田 2 教職員 2 (繁治・土居)
2	南館 2 階 すべての教室・廊下・トイレ 理科室	2 年 4、中島 3 教職員 2 (大西・長谷川)
3	南館 3 階 すべての教室・廊下・トイレ 音楽室	6 年 4、広渡 3 教職員 2 (久保田・柿本)
4	北館 1 階 すべての教室・廊下 多目的室、パソコン室	4 年 4、王子 3 教職員 2 (前田・藤原)
5	北館 2 階 すべての教室・廊下・トイレ かがやき	3 年 4、王子 3 教職員 2 (川本・辻)
6	本館 2 階 すべての教室・廊下 ふれあい、図書館・準備室	5 年 4、王子 3 教職員 2 (金井・守山)
7	本館 1 階・地階 廊下・保健室・校長室 (職員室を除く)	喜多 1、敷地 4、王子 3 教職員 1 (仲井)

E 除草班

保護者…提出の A～D の名簿記載保護者以外全員

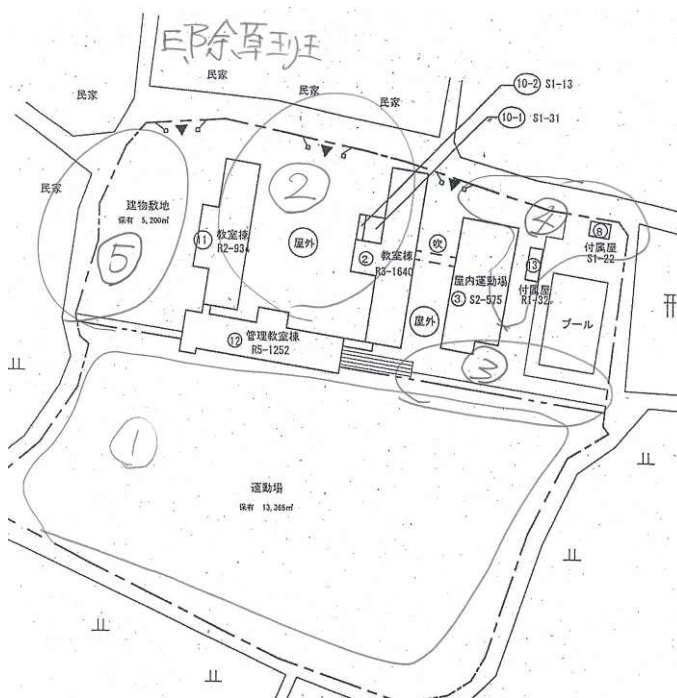
児童…5, 6 年児童全員

(1) 場所等

No.	作業場所	児童・保護者
1	運動場 内側	5, 6 年生児童全員 王子町 1 班保護者
2	正門 (花壇) ～なかよし広場植込	敷地町保護者 王子町 2, 3 班保護者
3	農園～旧鳥小屋	中島・古川保護者 王子町 4, 5 班保護者
4	体育館東側フェンス下 (花壇) ～プール周り～	広渡・住永・古川保護者
5	北校舎北側駐車場植込	高田・喜多・鹿野保護者

(2) 確認事項

- ① 鎌、草削り、草抜きは各自用意する。
- ② ある程度集めたら、
1 ~ 5 の集積場に運ぶ。
 (草、枝打ちされた枝)
- ③ 特に、草刈機で作業できない花壇内、花の周りなど重点的に行う。
- ④ 保護者はパッカー車への積み込みも行う。



- (3) その他 ☆下山+5-2児童5名 7:40~8:15 砂場の天地返し
 8:15~8:45 (下山) 運搬
 (児童) 草引き

4. 学校の準備物

・以下の担当が8月10日(金)までに第1倉庫に集結(閉庁日までに)

学校準備物							
No.	品名	数量	担当	No.	品名	数量	担当
1	草刈り機	3	教頭	8	一輪車	5	藤野
2	混合油	一斗缶	教頭	9	脚立	3	藤野
3	金属ブラシ	50	藤井	10	がんじき	20	教頭
4	ペンキ・刷毛	50	藤井	11	フォーク	5	教頭
5	軍手	各自	藤井	12	スコップ	10	久保田
6	窓拭きワイパー	50	久保田	13	鎌・草削り	100	教頭
7	洗剤	30	久保田	14			